

熟成ハムで
きるの!?

その秘密は
音速熟成

詳しくは裏面へ

えっ!
1ヶ月で

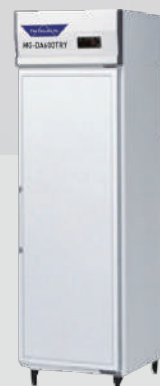


LED照明
搭載

様々な食材を音速熟成
店舗に合わせて選べる2タイプ



MG-DA1200TRY



MG-DA600TRY

驚異の速さで熟成の概念を変える「TRYサウンドシステム」搭載

TRY MEAT CELLAR

TRY CELLS LTD.

株式会社TRYセル <トライミートセラー>

音速の力で**熟成スピード**の概念を壊す

業界初
!!

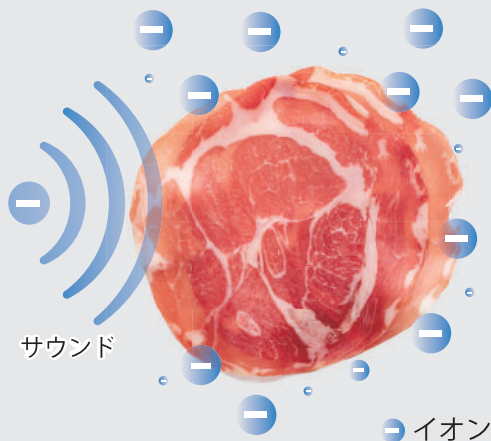
TRY SOUND SYSTEM

通常数ヶ月から数年かかる生ハムやチーズなどの熟成が
TRY サウンドシステム (TSS) の技術により驚きのスピードで促進します。

TSS

TRY サウンドシステム

音とイオンを使って食品の
高品質な凍結・解凍と長期的
な鮮度保持を行います。



熟成期間 24ヶ月の、
パルマハム(プロシュット)が、
約30~60日で完成するの!

【適生な熟成温度】

- 生ハム・・・0℃以上10℃以下
- チーズ・・・12~14℃

安心
安全

電圧・電磁波不使用だから人体に無害です。

特殊凍結・熟成を行う機械の主流が電圧や電磁波を使用しています。
TSS では特殊な周波数帯の「音」によるシステムを構築。安心安全にお使いいただけます。



【仕様表】

シリーズ/型式		トライミートセラー MG-DA1200TRY	
本	外形寸法 (mm)	幅	1200
		奥行	650
		高さ	1905(～1945)
内形寸法 (mm)	幅	1098	
	奥行	500	
	高さ	1428	
体	定格内容積	冷蔵室	866L
	扉	取手付Low-E 複層ガラス 2枚	
電気特性	電源 (V・Φ・Hz)	100・1・50/60	
	冷却時消費電力 (W)	215/215	
	霜取時消費電力 (W)	40/40	
	定格消費電力 (W)	176/176	
	定格電流 (A)	2.4/2.4	
	力率 (%)	73/73	
	電源コード長さ (m)	2.5×1 ⑥	
	適合コンセント	2極 15A-125V	
	庫内灯	LED 13W×1	
温度調節 (℃)	マイコン温度調節器 0～10 調節可能		
周囲温度条件 (℃)	5～35		
脚 (ネジ径×数、調整範囲)	M20×4本、95～135mm		
付属品	棚 (枚)	8	
	ハンギング棚 (枚)	4	
	クリップ (個)	48	
	排水部品	一式	
TSS	電源 (V・Φ・Hz)	100・1・50/60	
	定格消費電力 (W)	167/167	
	定格電流 (A)	2.2/2.2	

シリーズ/型式		トライミートセラー MG-DA600TRY	
本	外形寸法 (mm)	幅	600
		奥行	650+40
		高さ	1905(～1945)
内形寸法 (mm)	幅	498	
	奥行	500	
	高さ	1428	
体	定格内容積	冷蔵室	377L
	扉	取手付大型防露ヒータ付ガラス 1枚	
電気特性	電源 (V・Φ・Hz)	100・1・50/60	
	冷却時消費電力 (W)	266/266	
	霜取時消費電力 (W)	385/385	
	定格消費電力 (W)	167/167	
	定格電流 (A)	2.2/2.2	
	力率 (%)	76/76	
	電源コード長さ (m)	2.5×1 ⑥	
	適合コンセント	2極 15A-125V	
	庫内灯	LED 5W×1	
温度調節 (℃)	マイコン温度調節器 -15～5 調節可能		
周囲温度条件 (℃)	5～35		
脚 (ネジ径×数、調整範囲)	M20×4本、95～135mm		
付属品	棚 (枚)	4	
	ハンギング棚 (枚)	2	
	クリップ (個)	24	
	排水部品	一式	
TSS	電源 (V・Φ・Hz)	100・1・50/60	
	定格消費電力 (W)	167/167	
	定格電流 (A)	2.2/2.2	

既存プレハブ冷蔵庫にも
搭載可能です。
特注大型仕様もご相談ください。



MG-DA1.0TRY

⑥ □=□-△ 型2極差込 15A-125V

注) 1.電気特性値は周囲温度 30℃、無負荷、サーモ短絡、安定時の値です。 2.本品は漏電遮断器を内蔵しています。
3.棚をセットしたときに有効に使用できる寸法を有効寸法として記載しています。 4.本仕様は改良のため予告なしに変更することがあります。

製造元

TRY CELLS LTD.

株式会社 TRY セル

〒457-0863 愛知県名古屋市中区豊 1-4-15
TEL: 052-692-6550 FAX: 052-692-6551

〈販売代理店〉